



Reaktiv effekt mot överliggande nät

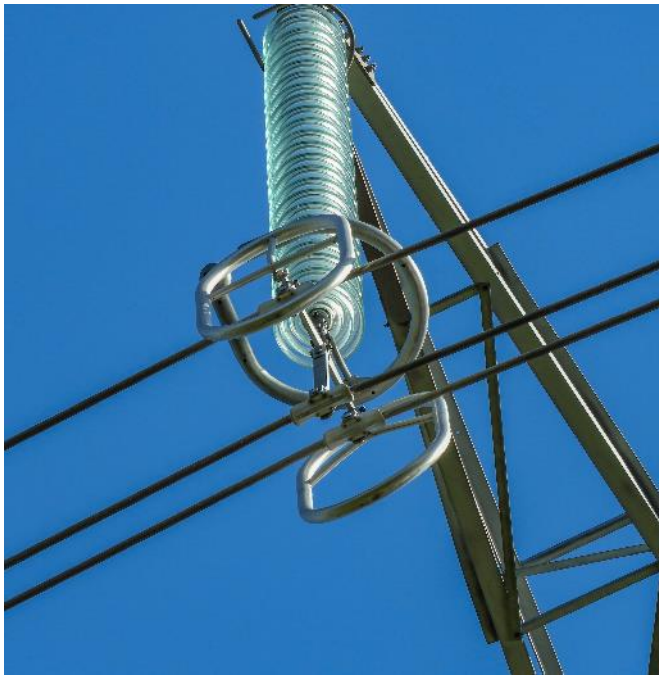
Lennart Kjellman

Stockholm 8 september 2020



Bakgrund

- Önskan att undersöka förutsättningar för en gemensam syn på hur reaktiv effekt hanteras i nätet, speciellt mot överliggande nät
 - Tekniska utmaningar
 - Regulatoriska frågor
- Främsta intressenter Svenska kraftnät och regionnätsägarna



Genomförande

- Workshop hos Svenska kraftnät, Sundbyberg, i september 2018
 - Presentation av Svenska kraftnäts arbete kring reaktiv effekt inkl. möjligheter till frågor
 - Regionala och lokala aktörer fick berätta om sitt arbete och sina utmaningar kring reaktiv effekt
 - Diskussion om vilka gemensamma frågor som finns för aktörerna i branschen
 - Hur kan branschen gemensamt bemöta utmaningarna?
 - Vidare arbete framöver



Deltagare (nätägare)

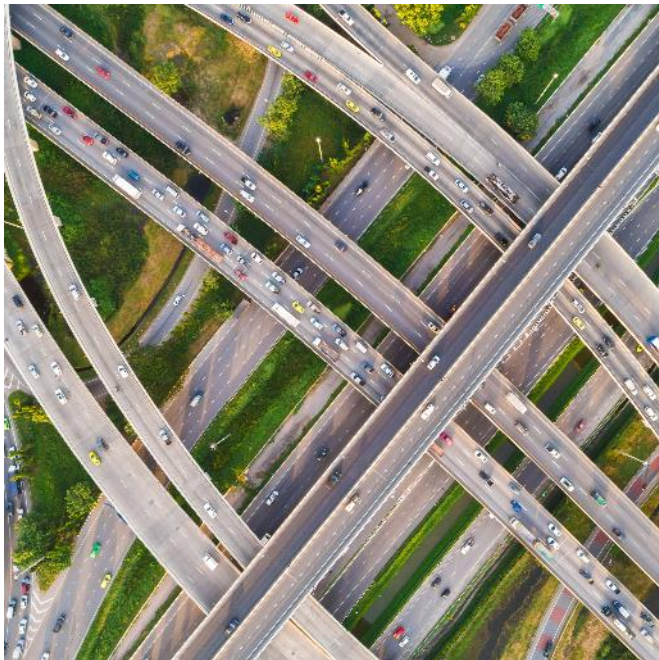
- Svenska kraftnät
- Vattenfall
- Ellevio
- Skellefteå kraft
- Mälarenergi
- Tekniska verken Linköping
- Umeå energi
- Göteborg energi
- Kraftringen





Områden som diskuterades

- Avtal och avtalsformer, t.ex. samabonnemang för flera kopplingspunkter
- Inkoppling av intermitterent produktion, främst solel
- Hur olika utmaningar under olika delar på året ska hanteras
- Hur elnätsbolagen kan resonera vid inkoppling av nya större kunder



Resultat

- Regionala och lokala elnätsägare fick en direkt kontaktyta till Svenska kraftnät
- Utbyte av erfarenheter mellan nätägarna
- För reaktiv effekt mot överliggande nät är det viktigt med samarbete, samsyn och systemstabilitet
- Det är svårt att hitta generella samarbetssätt, eftersom varje fall är unikt
- Tredje part ska i allmänhet inte ha synpunkter på avtal mellan två parter
- Eventuellt vidare samarbete: t.ex. ett löst sammansatt nätverk för vidare diskussioner