

Ola Palmquist

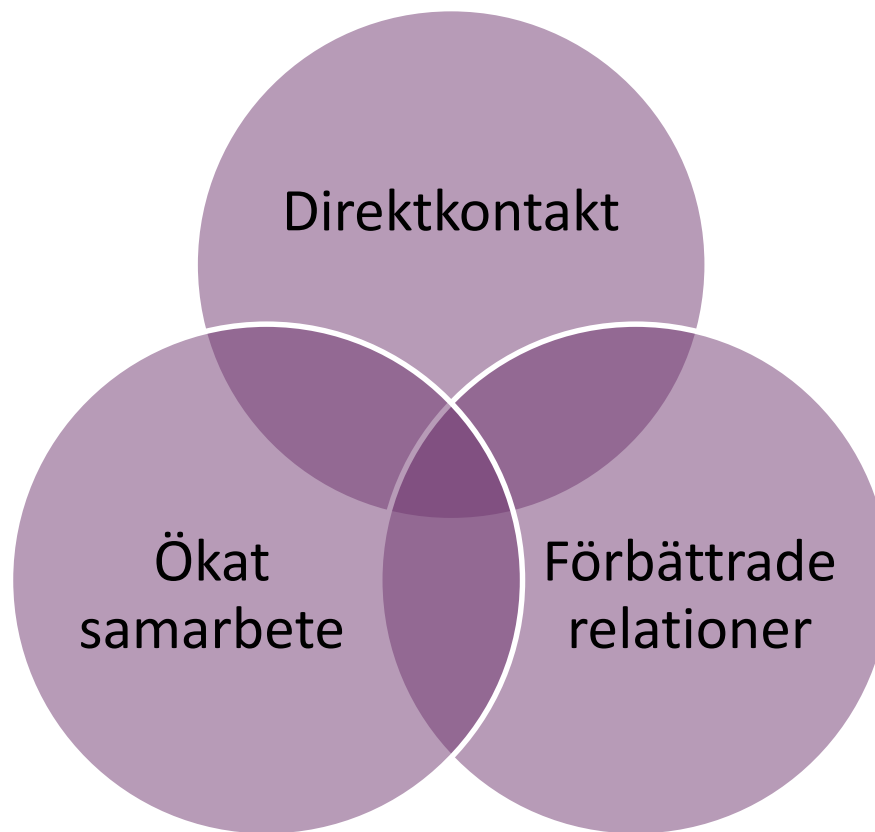
Tekniska verken i Linköping AB

Affärsenhetschef vattenkraft

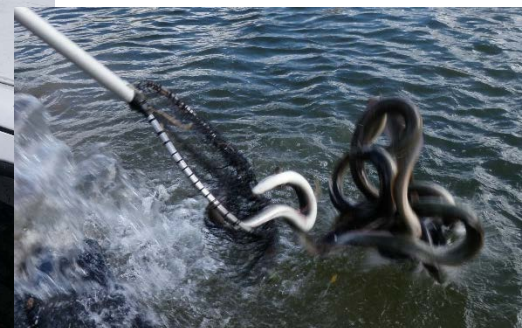
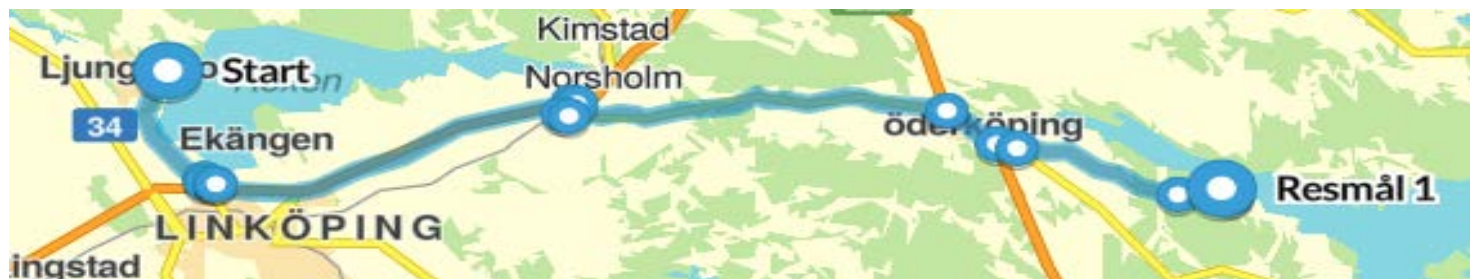
Trap & Transport Motala ström



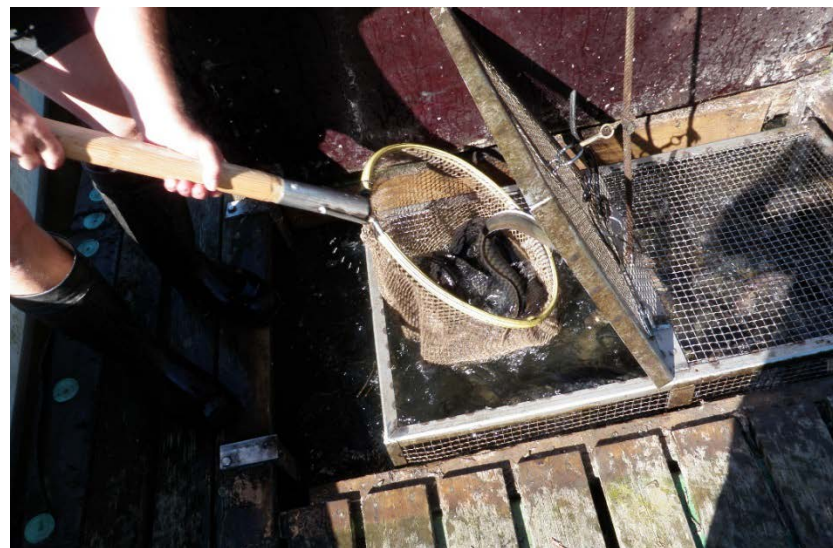
Trap & Transport Motala Ström



T & T Roxen - Slätbaken



T & T Glan - Bråviken



Kontroll av ToT åren 2012, 2013, 2015 och 2016

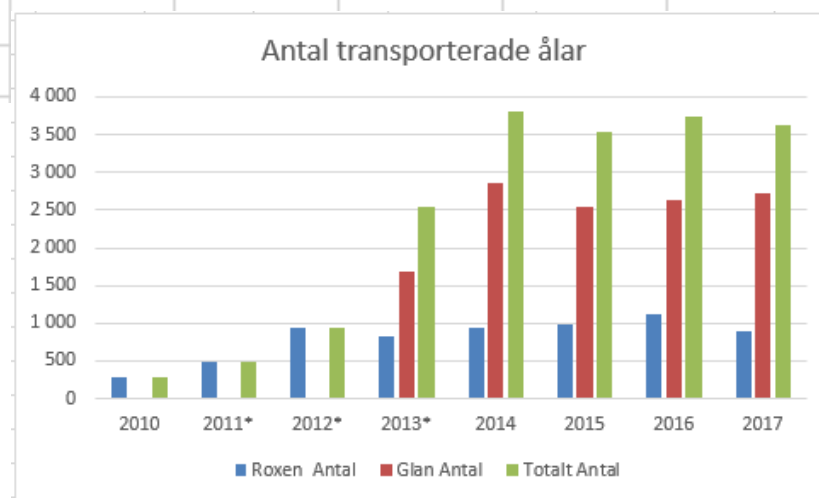
- Ålen hanteras snabbt och effektivt i hela kedjan och med god utrustning.
- Ålen är, när den släpps, i god kondition och bedöms ha samma potential som naturligt utvandrade ålar att bidra till leken
- Kontrollerna genomfördes av
 - 2012 av Björns fiskevård
 - 2013 av SLU
 - 2015 och 2016 av Norconsult



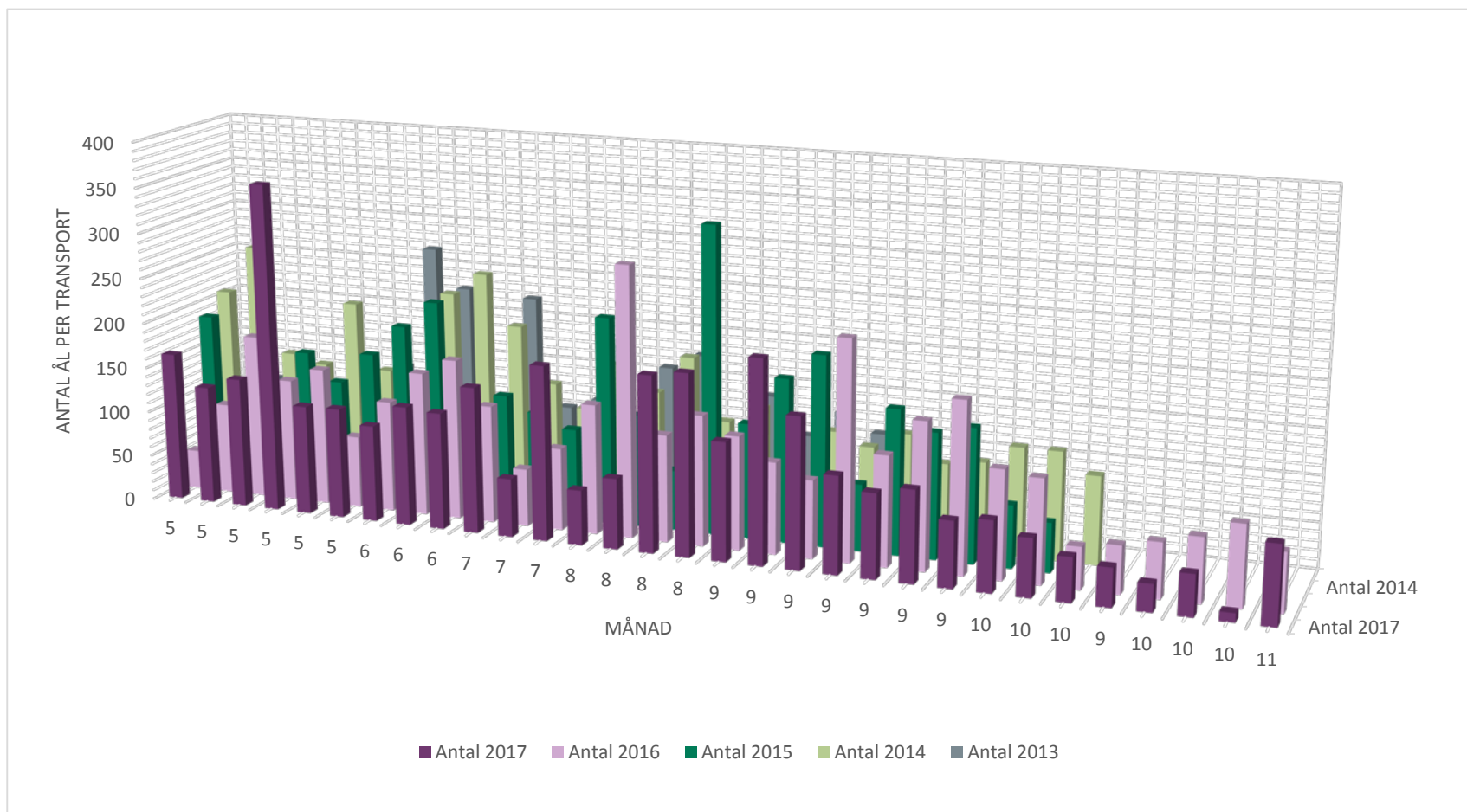
T & T Motala ström 2010 – 2017

| | Roxen | | | Glan | | | Totalt | | |
|-------|-------|-----------|-------|-------|-----------|-------|--------|-----------|-------|
| | Antal | vikt (kg) | kg/år | Antal | vikt (kg) | kg/år | Antal | vikt (kg) | kg/år |
| 2010 | 286 | 400 | 1,4 | | | | 286 | 400 | 1,4 |
| 2011* | 494 | 676 | 1,4 | | | | 494 | 676 | 1,4 |
| 2012* | 936 | 1 283 | 1,4 | | | | 936 | 1 283 | 1,4 |
| 2013* | 836 | 1 097 | 1,3 | 1 695 | 2 070 | 1,2 | 2 531 | 3 167 | 1,3 |
| 2014 | 949 | 1 223 | 1,3 | 2 848 | 3 485 | 1,2 | 3 797 | 4 708 | 1,2 |
| 2015 | 985 | 1 420 | 1,4 | 2 549 | 3 401 | 1,3 | 3 534 | 4 821 | 1,4 |
| 2016 | 1 113 | 1 641 | 1,5 | 2 636 | 3 500 | 1,3 | 3 749 | 5 141 | 1,4 |
| 2017 | 896 | 1 285 | 1,4 | 2 734 | 3 611 | 1,3 | 3 630 | 4 896 | 1,3 |

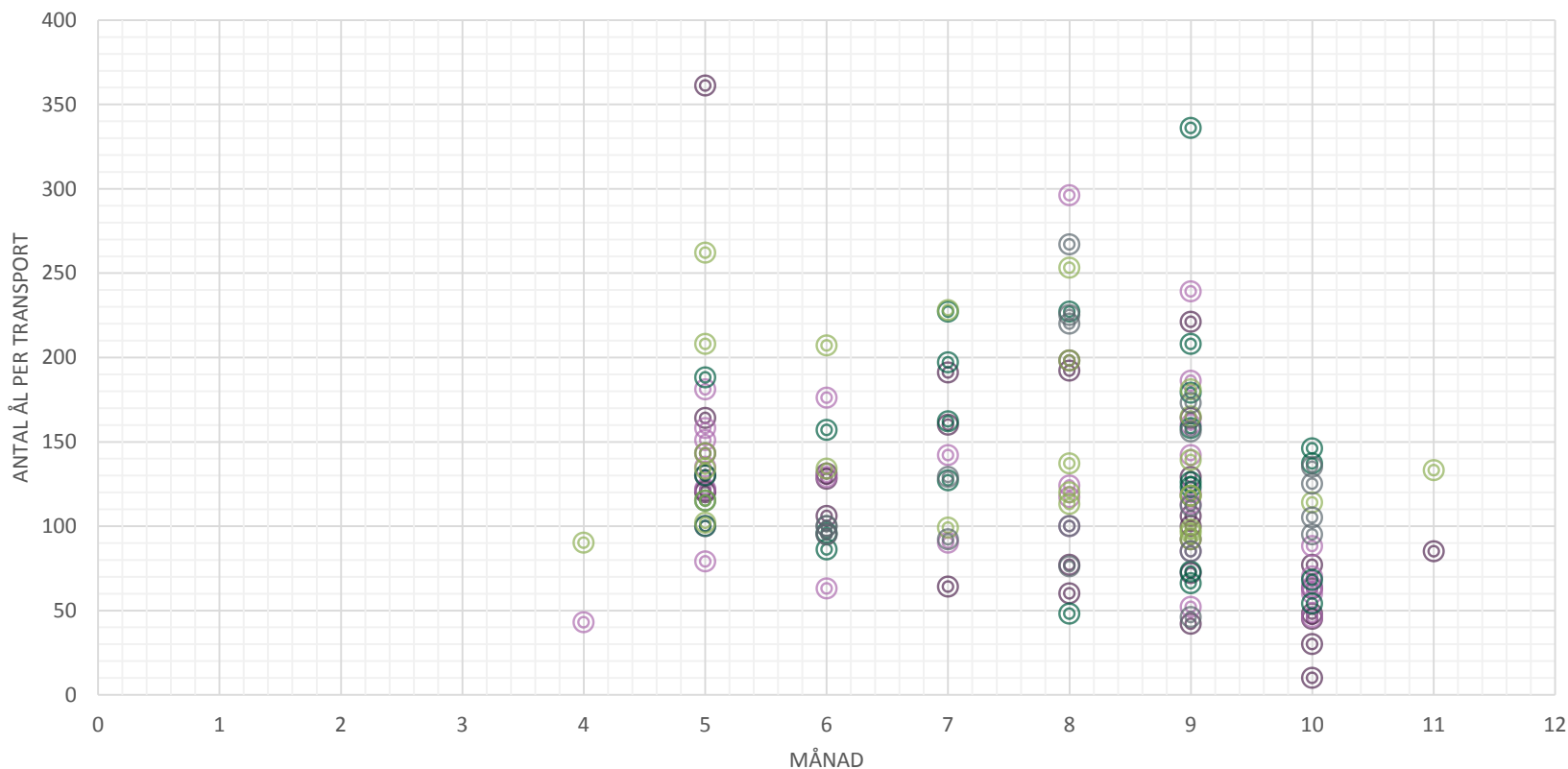
* inkluderar fångst i Sommen



Antal ål per transport fördelat per månad åren 2013-2017



Antal ål per transport fördelat per månad åren 2013-2017



○ Antal 2017
 ○ Antal 2016
 ○ Antal 2015
 ○ Antal 2014
 ○ Antal 2013