



# Kol – en förutsättning för liv och prylar

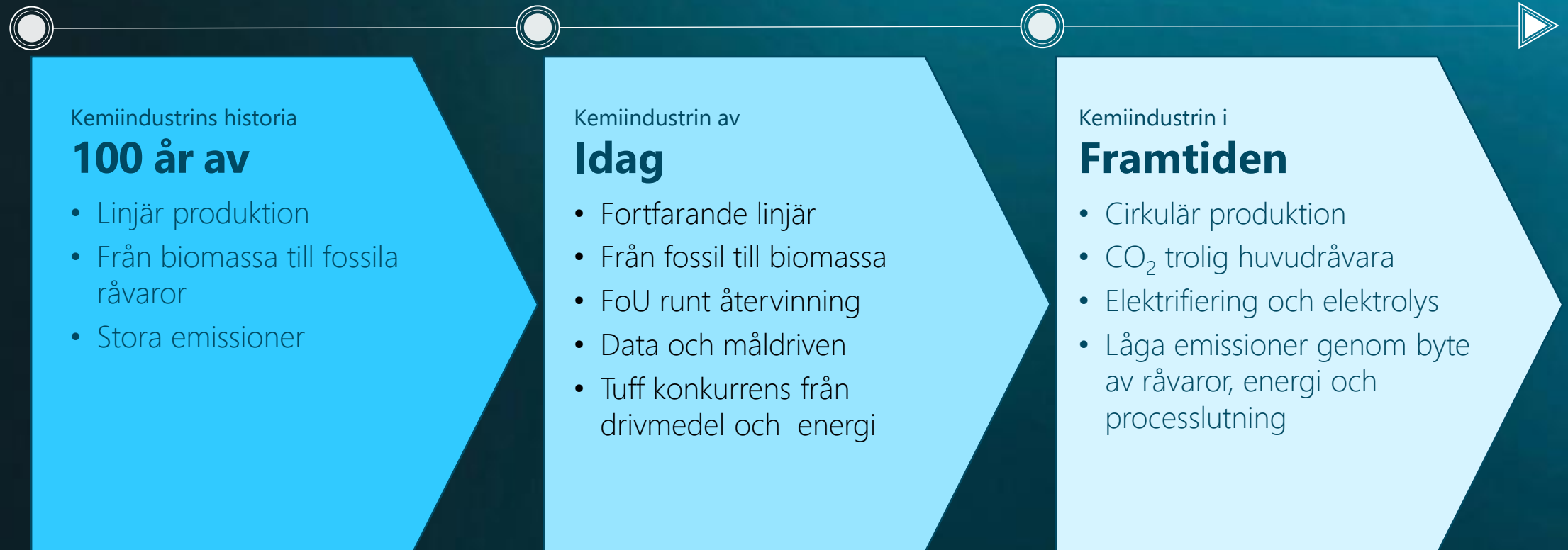
CCU i praktiken

Urban Svensson, 29 november 2023

96% av allt producerat är beroende av kemikalier



# Kemiindustrin – viktig och i ständig förändring



# Perstorp Corporate Sustainability Targets 2030



Science based emission reductions targets set aligning with the Paris agreement

Water, Waste and (Eco) Toxic environment are further areas where corporate targets have been set.

CO<sub>2</sub>eq

Scope 1&2

46%

absolute CO<sub>2</sub>-reduction from 2019 to 2030

Meeting: 1.5°C

CO<sub>2</sub>eq

Scope 3

28%

CO<sub>2</sub>-reduction per ton product 2019 until 2030

Meeting: 2°C, no absolute increase of Scope 3

WATER

Fresh water consumption

30%

absolute reduction 2019 to 2030

WASTE

Non-hazardous & hazardous waste

30%

absolute reduction 2019 to 2030

TOXICITY

(Eco) Toxic Impact

# Perstorps Pro-Environment Produkter

Är baserade på bio/återvunna råvaror och reducerar avtryck bidrar till omställning av konsumentvaror



2010

Perstorp lanserar den första förnyelsebara produkten Voxtar™



2017-2030

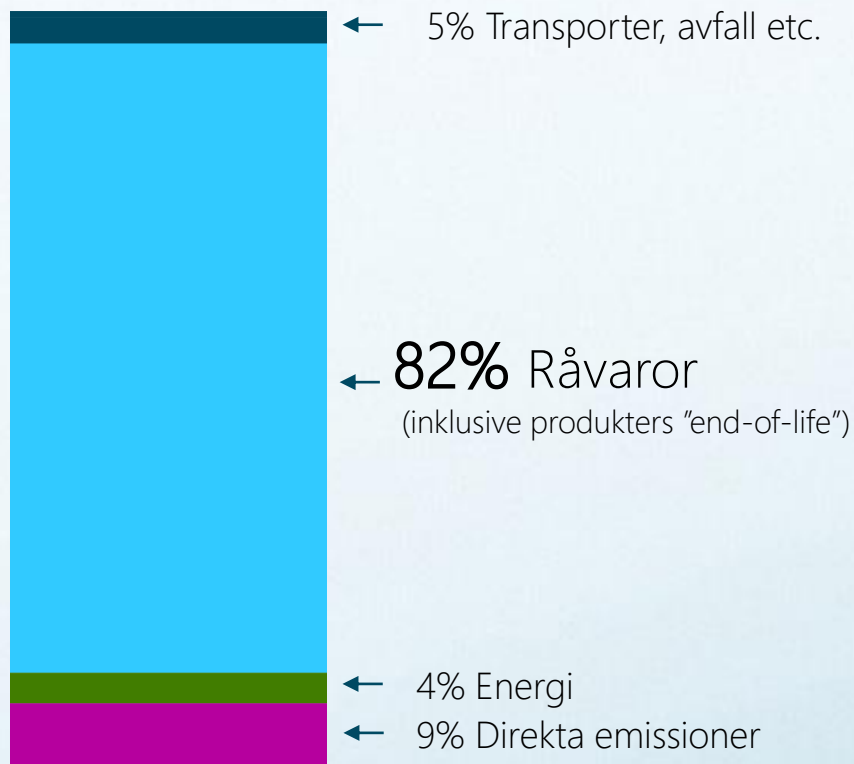
Expansion av Pro-Environment sortiment globalt.



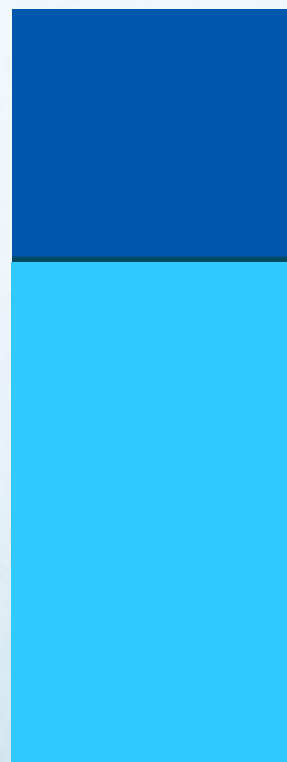
2027

Produktionsstart för CCU-baserad, hållbar metanol – en råvara för vidare omställning.

# Scope 3 - Råvaror ger störst avtryck



Detaljhandel  
Sällanköpsvaror



Hållbara råvaror är avgörande för omställningen av vårt samhälle

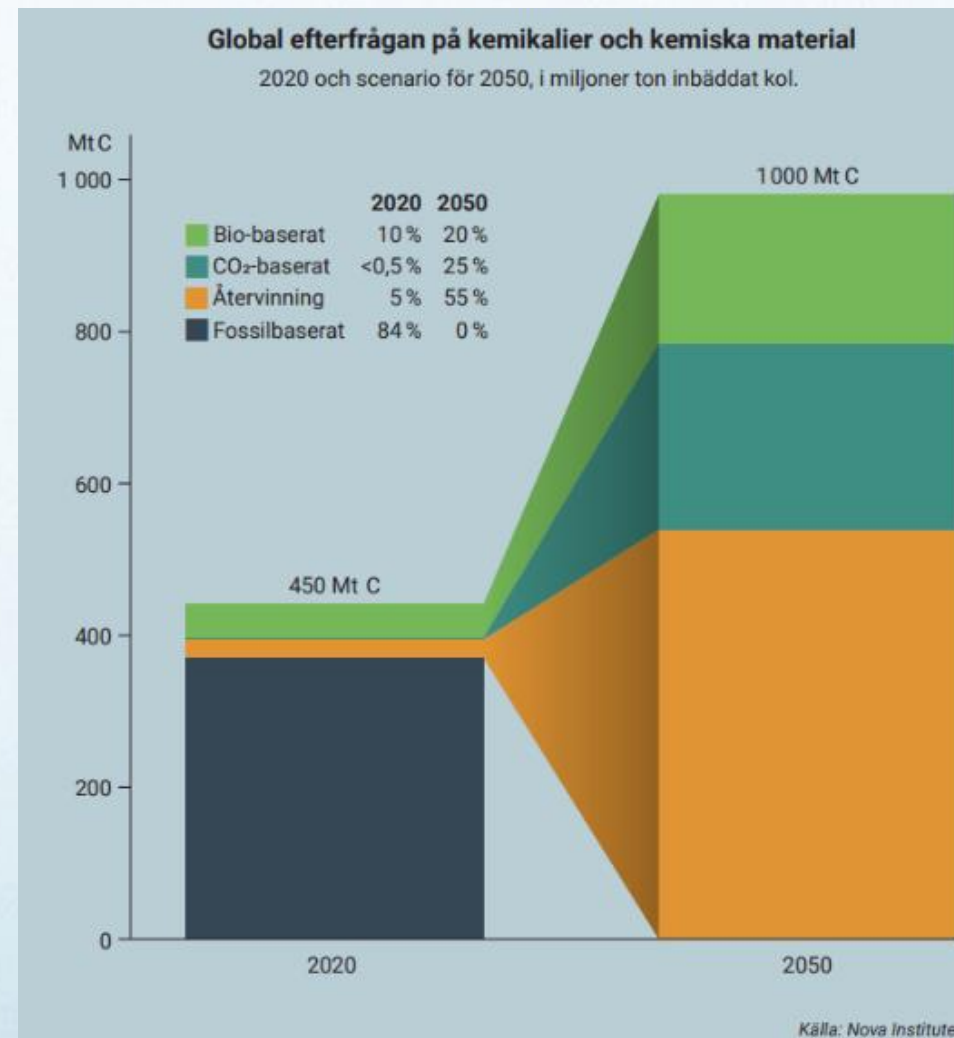
50-60% Råvaror  
(inklusive produkters "end-of-life")

# Kol - förutsättning för liv och prylar



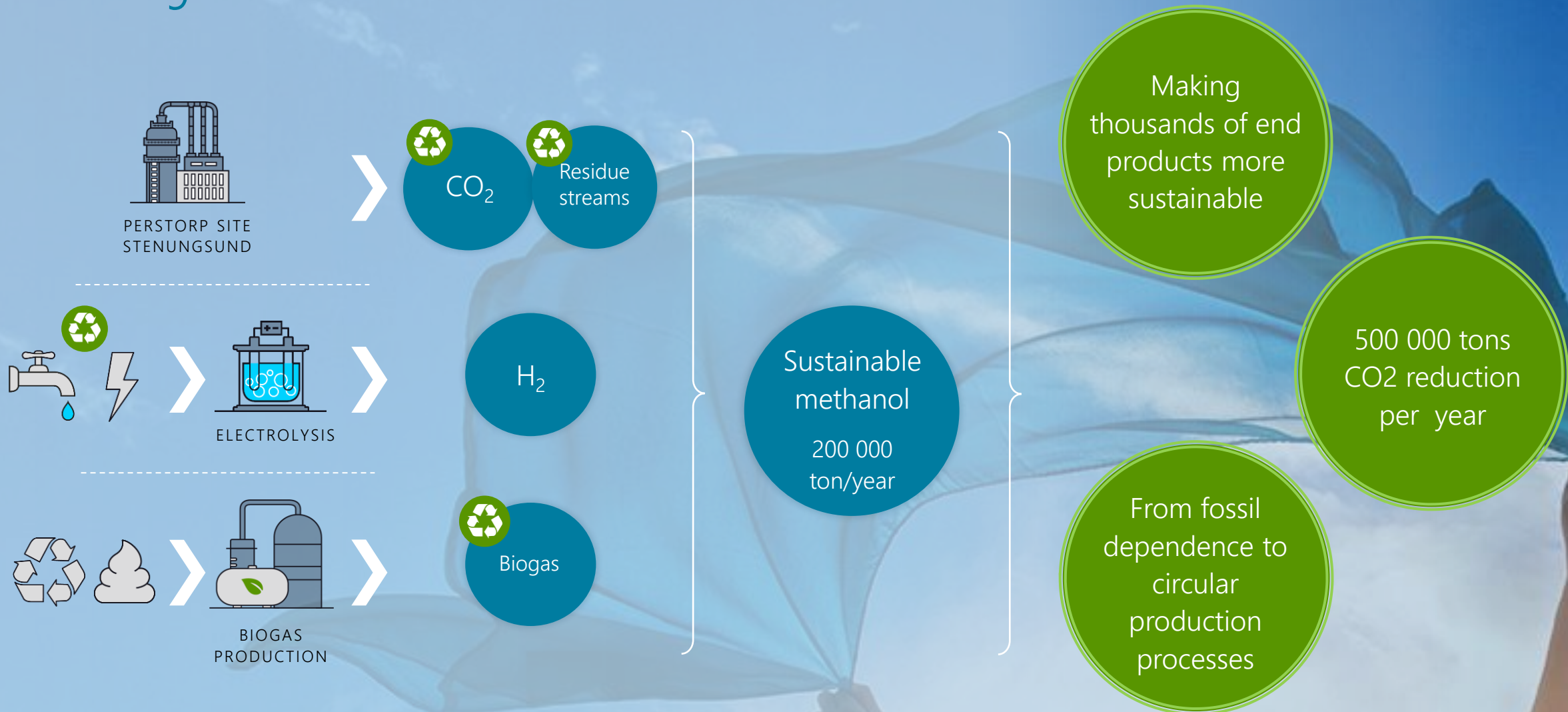
# Framtidens kolkällor – CCU 25%

- Idag är över 80 % fossilt
- Efterfrågan på kemiska produkter mer än dubblas 2020 – 2050.
- Råvarubasen 2050
  - \* 55% återvinning
  - \* 20% biomassa
  - \* 25% CO<sub>2</sub> och vätgas
- Mängden hållbara kolkällor måste öka från dagens 70 Mt till 1.000 Mt 2050.



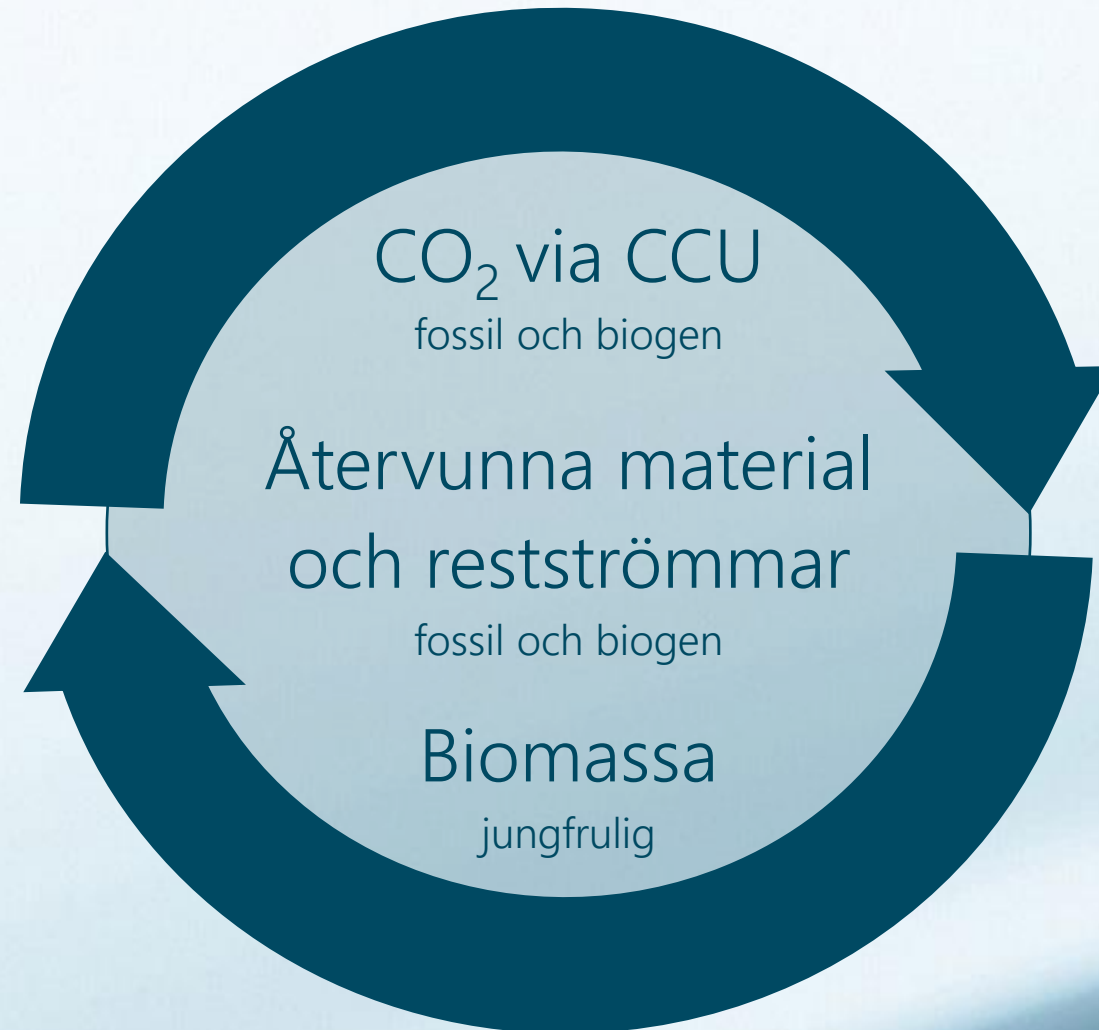


# Project Air



# En hållbar kolcykel för material

- Inget fossilt.
- Återvinning av samtliga material - mekanisk eller kemisk för produktion av råvaror och produkter.
- CCU genom kolfångning och oxyfuel är nödvändig.
- Tillskott från biomassa och direkt infångning från luften.



# Kol- och CO<sub>2</sub> – förvaltning

1. CCU – halvering av utsläpp!?
2. CCU – binder koldioxiden i produkter i 15 - ? år.
3. Produkter av biomassa binder koldioxid i 15 - ? år.
4. Behovet av kemikalier/kolatomer dubblerat till 2050
5. Hållbara kolatomer måste öka 14 gånger

CCU är ett måste!

Tack!



Urban Svensson ([urban.svensson@perstorp.com](mailto:urban.svensson@perstorp.com))